

**EcoTRAVERS®**

# MONTÁŽNÍ NÁVOD

Kompozitní Fasádní Systém

[www.ecotravers.com](http://www.ecotravers.com)

**tokada**



# Obsah

---

Bezpečnostní opatření .....	<b>3</b>
Součásti systému .....	<b>4</b>
Seznam nástrojů potřebných k montáži .....	<b>5</b>
Příprava podloží pro instalaci .....	<b>5</b>
Montáž nosníků .....	<b>6</b>
Montáž desek .....	<b>8</b>
Vrtání nosníku a frézování otvoru .....	<b>8</b>
Montáž nosníku na zem pomocí hmoždinek pro rychlou instalaci .....	<b>8</b>
Vrtání nosníku pro startovací klip .....	<b>9</b>
Instalace startovací klipu .....	<b>10</b>
Instalace první desky .....	<b>10</b>
Sešroubování desky .....	<b>11</b>
Instalace více desek .....	<b>11</b>
Podélné spojování desek .....	<b>12</b>
Instalace v blízkosti dveří a oken .....	<b>12</b>
Dřevěné bločky .....	<b>13</b>
Zakončení rohovou lištou u okna .....	<b>13</b>
Zakončení rohovou lištou .....	<b>14</b>
Instalace s tepelnou izolací .....	<b>15</b>



Děkujeme vám za důvěru a za nákup našich produktů.  
Před instalací si prosím přečtete celý návod k instalaci.

## BEZPEČNOSTNÍ OPATŘENÍ



### **Instalaci by měly provádět specializované stavební firmy.**

Společnost Ecotravers nenese odpovědnost za poškození nebo zranění výrobku v důsledku chybné instalace. Instalace, která není v souladu s níže uvedenými pokyny, zbavuje spotřebitele práva na záruku.

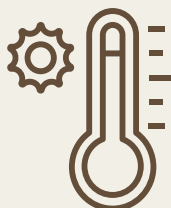


### **Desky neinstalujte za srážek nebo při teplotách nižších než 5°C.**

Všechny desky a profily by měly být před montáží 24 hodin aklimatizovány na místě.



**Pro řezání Ecotravers doporučujeme používat kotoučovou pilu na kov/hliník s jemným ozubením nebo diamantovým povrchem.**

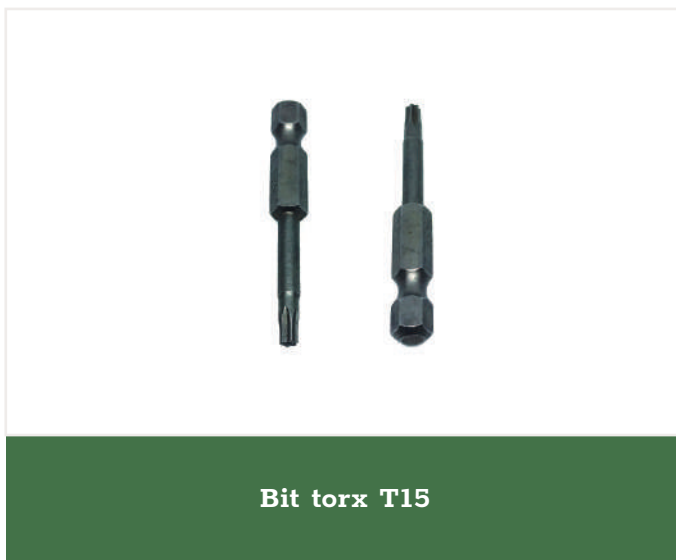


### **Komponenty kompozitního systému Ecotravers jsou dokončovací prvky a nejsou vhodné pro stavbu.**

Proto je třeba pamatovat na to, aby se ponechávaly dilatační spáry (2 mm na 1 m).

## SOUČÁSTI SYSTÉMU

Součástí systému jsou tyto komponenty:



\* doporučeno pro okenní a dveřní otvory, které vyžadují instalaci maskovacích lišt.

## Seznam nástrojů potřebných k montáži

---

- Úhlová nebo stolní pila – nejlépe s kovovým/hliníkovým kotoučem s jemnými zuby nebo diamantovým povrchem
- Vrtačka s příklepovým vrtákem pro instalaci nosníků do betonu
- Šroubovák – pro pohodlnou instalaci doporučujeme použít dva šroubováky – jeden pro vrtání a druhý pro šroubování
- Zámečnické kladivo a gumová palička
- Vodováha
- Tužka
- Měřidlo, měření
- Sada vrtáků: 6 mm pro beton, 6 mm do kovu a 3 mm do kovu
- Šroubovací fréza (kuželová)
- Bit torx T15
- Lepidlo (volitelné)
- Rychloupínací hmoždinky
- Hmoždinkové šrouby

## Podklad: typy a příprava pro instalaci

---

Fasádní desky Ecotravers Tokada by se měly instalovat na předem připravený podklad. Podklad by měl být rovný a pevný. Připravený podklad by měl být v souladu s platnými právními předpisy a správnou stavební praxí.

Pokyny platí pro instalaci obkladové desky na betonový podklad ve vodorovném uspořádání. V závislosti na vašich potřebách lze desky instalovat i ve svislé poloze a na jiné typy podkladů.

### Fasádní desky lze použít pro montáž na:

- ✓ betonová stěna
- ✓ dřevěná stěna
- ✓ ažurová konstrukce
- ✓ stěna s tepelnou izolací
- ✓ Stěna izolovaná polystyrenem – bodová a celostěnová instalace

Na konci návodu je uveden příklad montáže obkladové desky na stěnu s tepelnou izolací.

V případě instalace, kdy instalace zasahuje mimo těleso budovy, je nutné pamatovat na ochranu proti zatékání v souladu se správnou stavební praxí.

V případě instalace přímo na stěnu existuje možnost dodatečné izolace minerální vlnou o tloušťce 30 mm uvnitř instalace.

## Montáž nosníků

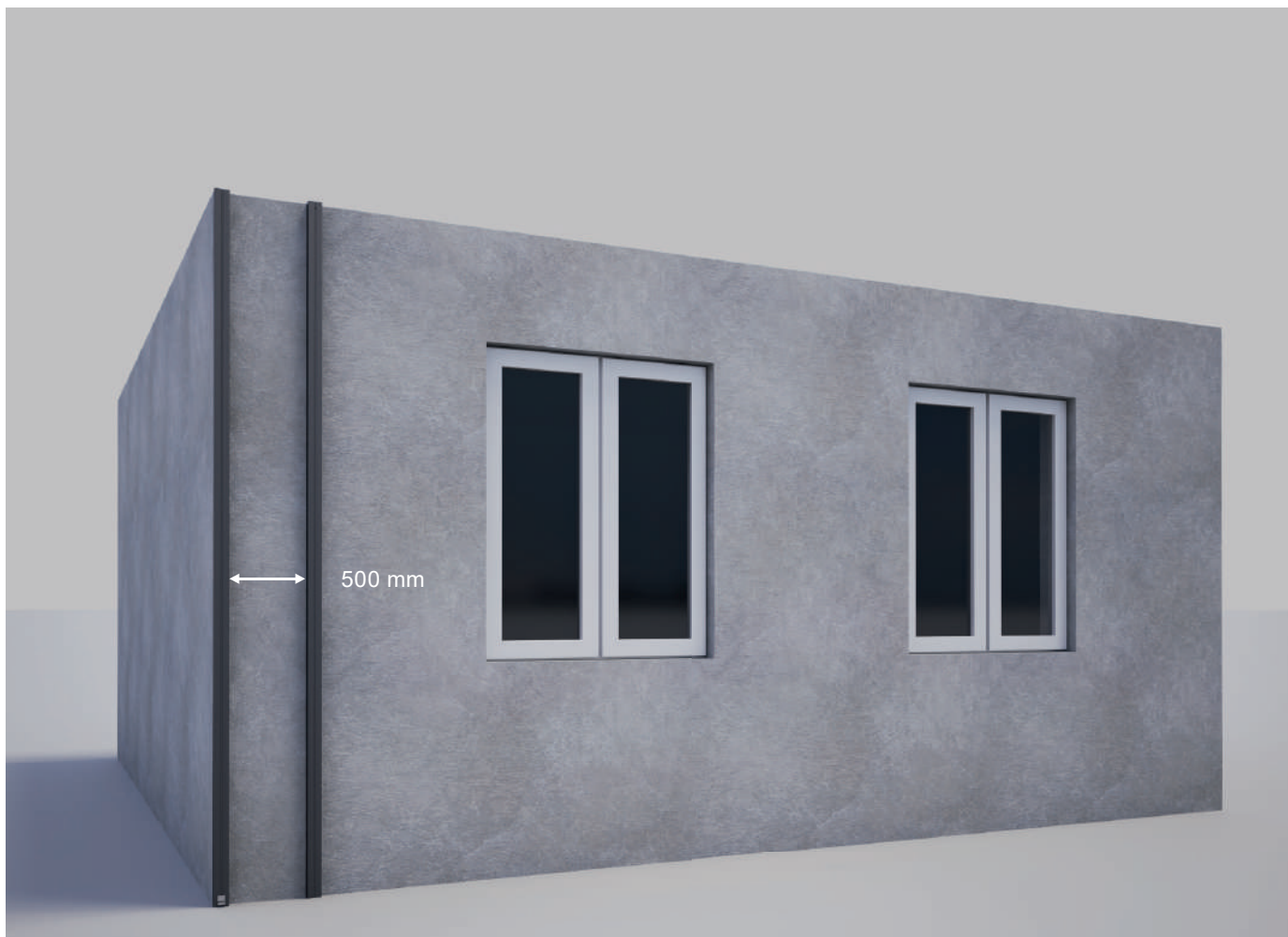
Nosníky by měly být instalovány pomocí rychlomontážních hmoždinek vhodných pro danou stěnu. Vzdálenost mezi hmoždinkami by měla být maximálně 350 mm.



Umístění nosníků na stěně

Stěna by měla být stabilní a rovná. Nosníky by měly být položeny rovnoběžně vedle sebe v maximální vzdálenosti 500 mm od jejich středu, s hlubokými drážkami na viditelné straně. Mezi nosníkem a zemí ponechte dilatační mezeru 10 mm.

## Montáž nosníků



### Před instalací nezapomeňte:

- Nosníky nesmí být zabetonovány
- Maximální vzdálenost mezi nosníky nesmí překročit 500 mm
- Substrát by měl být zhotoven v souladu s obecně uznávanými normami a stavebním uměním.



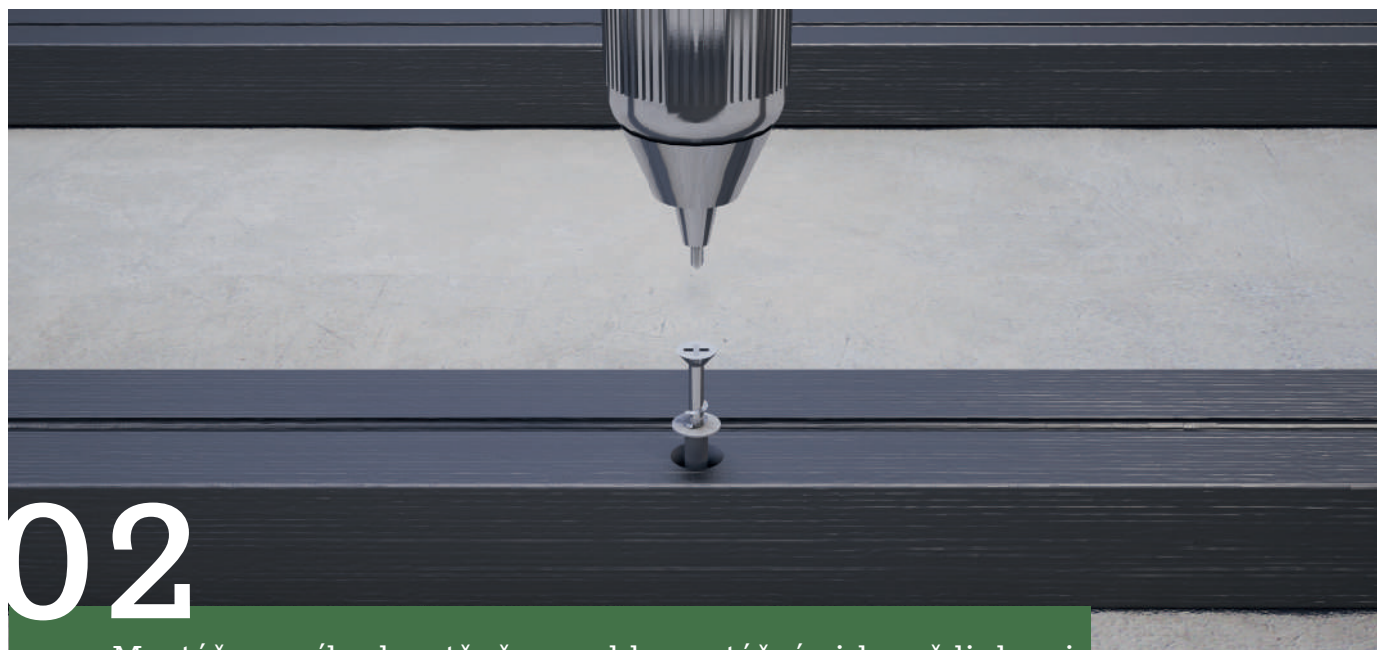
## Montáž desek

Nezapomeňte mlít!

# 01

### Vrtání nosníku a frézování otvoru

Nejprve vyvrtejte nosník 6mm vrtákem do kovu, poté položte nosník ke stěně a vyznačte umístění vrtaných otvorů ve stěně. Po odstranění nosníku vyvrtejte do podkladu otvor přibližně každých 500-600 mm. Otvory do nosníku vrtejte ve střídavém pořadí podle obrázku výše. Před instalací hmoždinek by měly být otvory vyfrézovány se záhlubníkem.



# 02

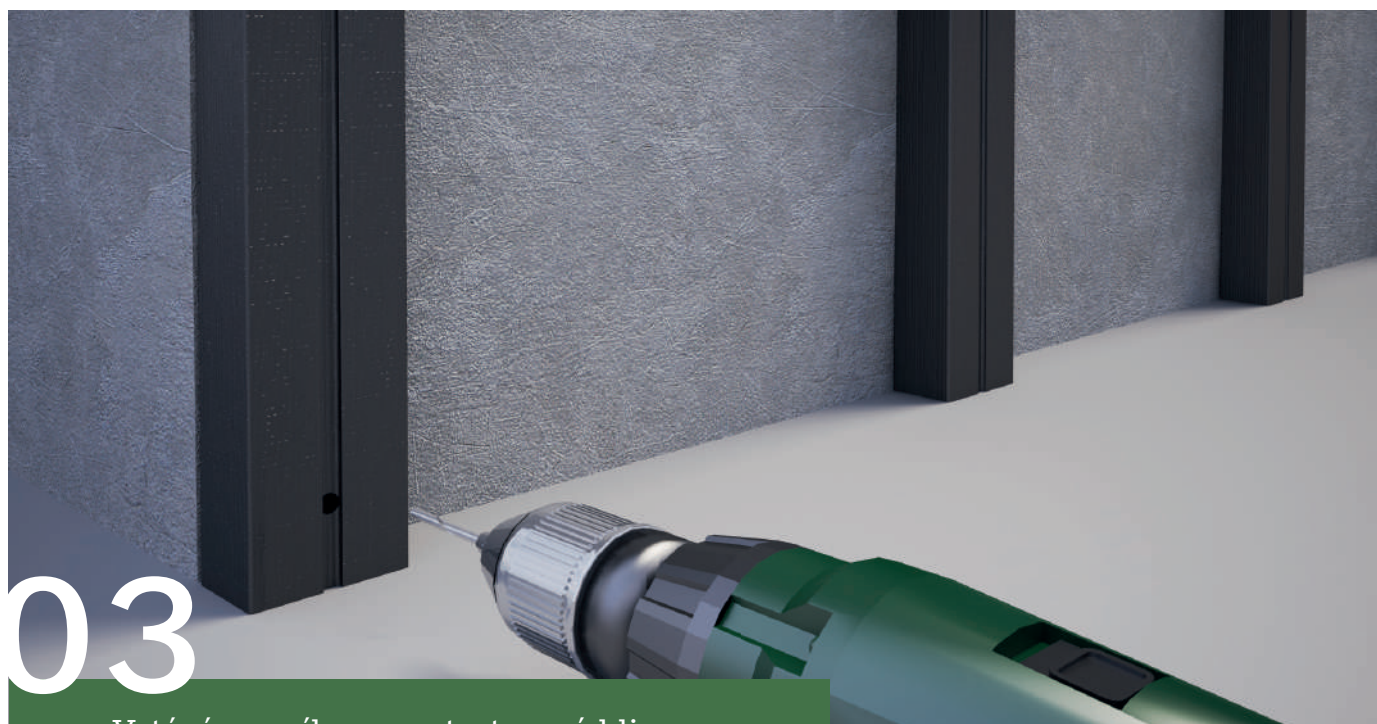
### Montáž nosníku ke stěně s rychlomontážními hmoždinkami

Nosník by měl být připevněn k podkladu pomocí rychlomontážních hmoždinek 6 x 60 mm nebo 6 x 80 mm podle požadavků.



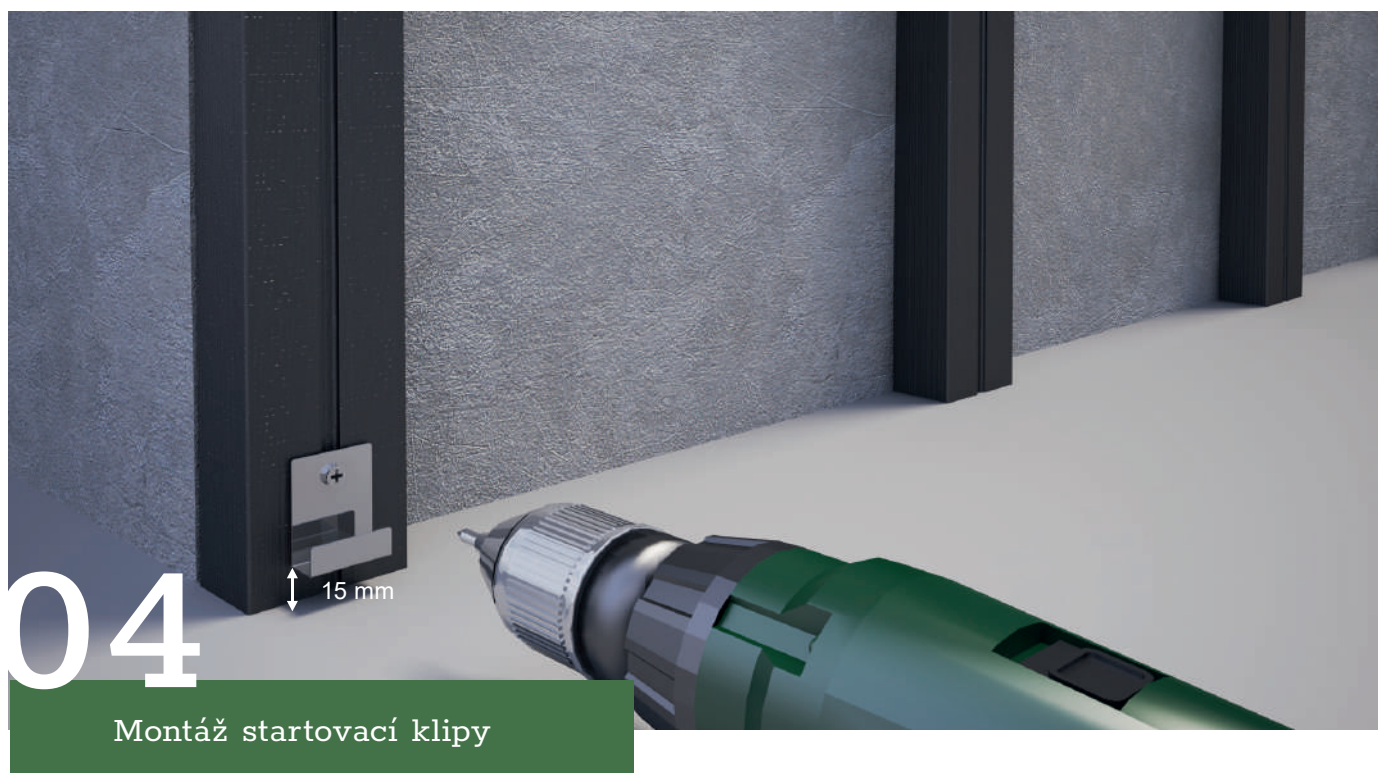
## Dilatační spáry

- Při instalaci kompozitních materiálů vždy dbejte na jejich smršťování a roztahování v závislosti na povětrnostních podmínkách.
- WPC kompozit se chová podobně jako přírodní dřevo, a proto je nutné při instalaci mezi materiály realizovat dilatační mezery.



### 03 Vrtání nosníku pro startovací klip

Ve středu nosníku udělejte vodící otvor vrtákem do kovu o průměru 3 mm. Nevyvrtání nosníku může mít za následek chybnou instalaci svorky a její nerovnoměrné přilnutí. Otvor by měl být vyvrtán ve vzdálenosti 35 mm od okraje nosníku.



Přípevněte startovací klip ve vzdálenosti 15 mm od okraje nosníku pomocí přiložených šroubů. Reliéf v klipu by měl zapadnout do drážky v nosníku.



Zasuňte první obkladovou desku do počátečních klipů. Klipy nám poskytnou oporu při šroubování první desky.



Desky se připevňují k nosné konstrukci pomocí šroubů. Před přišroubováním šroubů je nutné vyvrtat do desky a do nosníku vodící otvor vrtákem do kovu o průměru 3 mm, a to přibližně do poloviny hloubky nosníku. Nevyvrtání může mít za následek chybnou instalaci desky a její nerovnoměrné přilnutí.



Další deska se položí na první desku. Desky mají konstrukci s perem a drážkou. Je zde použita skrytá montáž bez viditelných šroubů a díky mírnému sklonu chrání podklad před srážkami.



# 08

## Podélné spojování prken

Při spojování desek různých délek se doporučuje jejich střídavé kladení. Konce desek musí spočívat na různých trámech a musí být upevněny různými příchytkami. Při montáži zachovejte minimální vzdálenost (2 mm na 1 m) mezi deskami.



**Nezapomeňte stříhat!**

# 09

## Instalace v okolí dveří a oken

Při instalaci na stěnu s oknem doporučujeme použít nosníky 20x40 mm. To vám umožní zakrýt celou instalaci maskovací lištou. Deska u okna by měla být nařezána na rozměry otvoru.



Dřevěné bločky

Pod oříznutou desku na nosníku nainstalujte dřevěné bločky a přišroubujte k nim maskovací lištu.



Zakončení rohovou lištou u okna

Přiložte lištu k desce a poté do lišty a desky vyvrtejte shora otvory vrtákem do kovu o průměru 3 mm. Otvory prohlubte frézou (záhlubníkem). Nevyvrtání může mít za následek praskání lamel. Šrouby instalujte při středním nastavení. V rozích seřízněte maskovací pásy pod úhlem 45 stupňů.

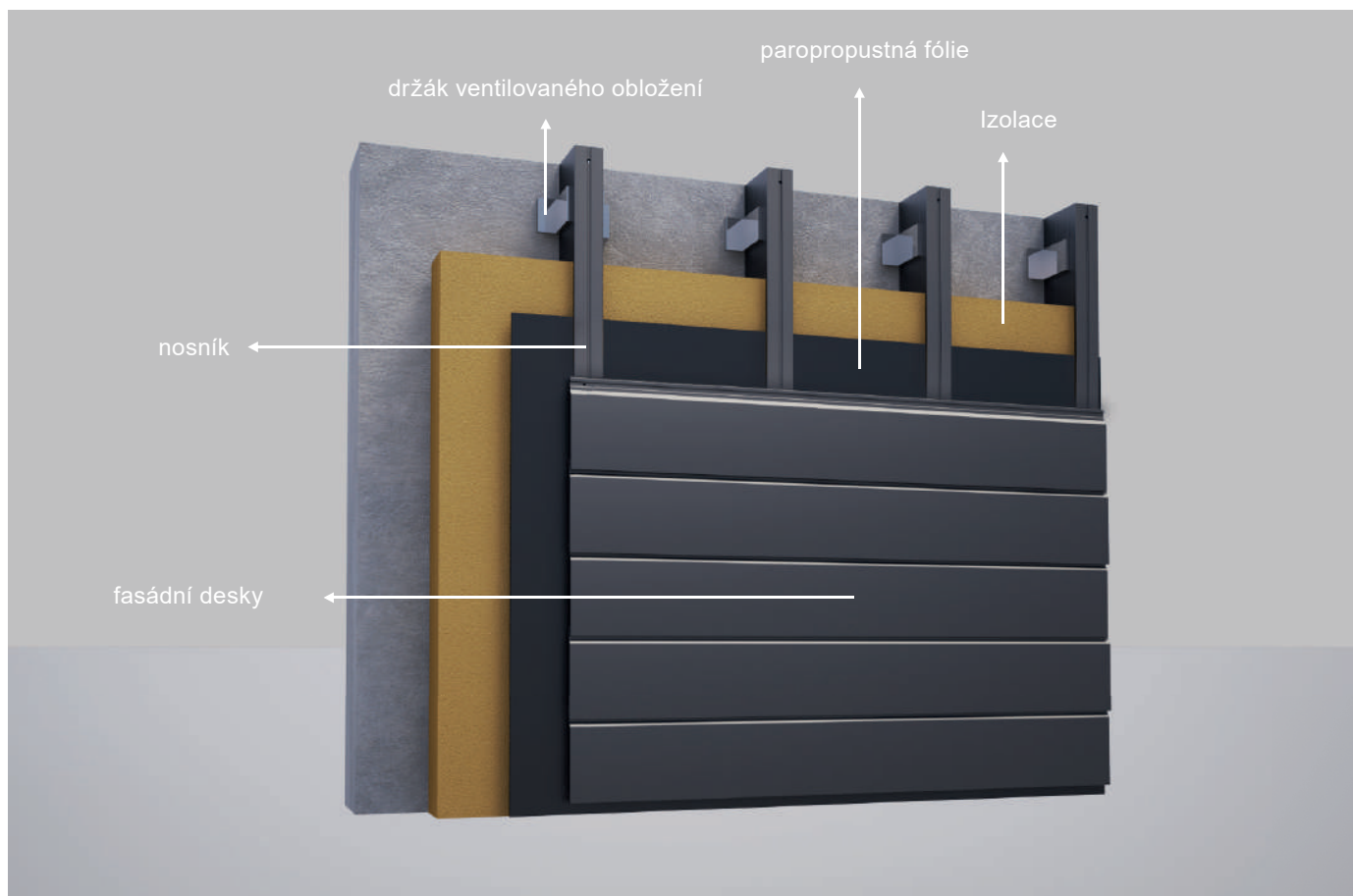


12

### Dokončení pomocí rohové lišty

Doporučujeme instalovat lišty s pomocí další osoby. Umístěte lištu k desce a poté do lišty a desky vyvrtejte shora otvory vrtákem do kovu o průměru 3 mm. Otvory prohlubte pomocí frézy (záhlubníku). Nevyvrtání otvorů může mít za následek praskání desek. Šrouby instalujte při středním nastavení každých 350 mm. Dodržujte minimální dilatační mezeru mezi dvěma lištami.

## Instalace s tepelnou izolací



Kompozitní nosník se montuje přímo na zem v intervalech 35 cm pomocí ocelových úhelníků. Po instalaci úhelníků vyplňte prostor mezi nimi izolačním materiálem. Na izolaci naneste paropropustnou fólii, aby z ní mohla vycházet vodní pára. Poté namontujte nosníky na fólii a přišroubujte je k úhelnům. Další montážní kroky se provádějí v souladu s dříve předloženými pokyny pro instalaci desek.

**EcoTRAVERS®**

**tokada**

**MÁTE DALŠÍ OTÁZKY?**

Kontaktujte nás:



[kontakt@ecotravers.com](mailto:kontakt@ecotravers.com)

[www.ecotravers.com](http://www.ecotravers.com)